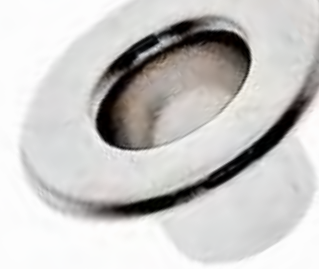


A = \varnothing Główka/Head
 B = h. Nóżka/Shank
 C = \varnothing Nóżka/Shank

OCZKA Eyelets



ART.	392	385	030	058	058 ^{1/4}
A mm	9,2	8,5	6,5	6,0	6,0
B mm	5,1	5,0	2,5	4,2	3,7
C mm	3,8	3,8	3,6	3,6	3,6



ART.	054	054 ^{1/4}	054 ^{1/2}	054 ^{3/4}	054 ^{4/5}	054 ^{7/8}
A mm	7,5	7,5	7,5	7,5	7,5	7,5
B mm	3,8	3,3	4,2	5,0	5,3	6,0
C mm	4,5	4,5	4,5	4,5	4,5	4,5



ART.	054 TP	054 ^{1/2} TP	054 ^{3/4} TP	054 TPC 9,5	054 TPC 8,0	054 ^{1/2} TPC 8,0	054 ^{3/4} TPC 9,5
A mm	7,0	7,5	7,5	9,5	8,0	8,0	9,5
B mm	4,0	4,6	4,9	3,8	3,8	4,4	5,0
C mm	4,5	4,5	4,5	4,5	4,5	4,5	4,5



ART.	052	052 ^{1/4}	052 ^{1/2}	052 ^{3/4}	052 ^{7/8}
A mm	8,7	8,7	8,7	8,7	8,7
B mm	4,4	3,9	4,9	5,2	6,0
C mm	5,0	5,0	5,0	5,0	5,0



ART.	051	051 ^{1/4}	051 ^{1/2}	051 ^{8/9}	051 ^{8/5}	051 ^{4/5}
A mm	9,5	9,5	9,5	9,5	9,5	9,5
B mm	4,2	3,0	5,2	6,2	7,6	9,0
C mm	5,5	5,5	5,5	5,5	5,5	5,5



ART.	051 TP	051 ^{1/2} TP	051 ^{8/9} TP	051 TPC 10	051 TPC 11,6	051 TPC 12	051 ^{1/2} TPC 10
A mm	9,6	9,6	9,6	10	11,6	12	10
B mm	4,5	5,3	6,5	4,2	3,8	3,8	5,5
C mm	5,5	5,5	5,5	5,5	5,5	5,5	5,5



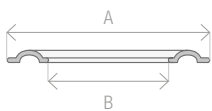
ART.	051 ^{1/2} TPC 11,6	051 ^{1/2} TPC 12	051 ^{3/4} TPC 10	051 ^{3/4} TPC 12
A mm	11,6	12	10	12
B mm	5,2	5,2	6,2	6,2
C mm	5,2	5,5	5,5	5,5



ART.	050	050 ^{1/4}	050 ^{1/3}	050 ^{1/3} T.13	050 ^{1/2}	050 ^{3/4}	050 ^{4/5}
A mm	11,5	11,5	11,5	13	11,5	11,5	11,5
B mm	5	4,0	4,7	4,7	5,7	6,8	8,1
C mm	6,7	6,7	6,7	6,7	6,7	6,7	6,7



ART.	050 TPC	050 ^{1/4} TPC	050 ^{1/2} TPC
A mm	12,5	12,5	12,5
B mm	5,0	4,0	5,7
C mm	6,7	6,7	6,7



A = \varnothing Zewnętrzny / External
 B = \varnothing Wewnętrzny / Internal

PODKŁADKI / WASHERS

ART.	058	054	054 AUT.	054 ROV
A mm	7,5	7,6	8,0	8,0
B mm	4,0	4,8	4,8	4,0

ART.	051	051 AUT.	051 ROV	050	050 AUT.	050 ROV
A mm	9,5	10,0	12,4	12,0	12,0	12,5
B mm	5,7	5,7	6,0	7,0	7,0	7,0





OCZKA SPECJALNE Special Eyelets

OCZKA KSZTAŁTY SPECJALNEI / SPECIAL SHAPE EYELETS



051 1/2 100 BĄBELKI 051 1/2 8 DZIURKI 051 1/2 12 TRÓJKĄTY 051 2 KÓŁKA

TRÓJKĄT / TRIANGLE



683
BOK 8,80
OTWÓR 3,00

SZEŚCIOKĄT / HEXAGONAL



051 1/2
T.E.



051 8/9
T.E.



051 8/9
T.E. 12



051/10
T.E. 12



051 1/2

KWIAT I GWIAZDAI / FLOWER AND STAR



051
KWIAT



051
GWIAZDKA

KWADRAT / SQUARE



051 TP11
KWADRAT



628
BOK 7,50
DZIURKA 3,00



627
BOK 7,50
WEWN. 3,60

PROSTOKĄT / RECTANGULAR



630
ZEWN. 11x8
WEWN 6x4



664
ZEWN. 13x7
WEWN. 9,50x2,50



665
ZEWN. 14x8
WEWN. 9,50x4



687
ZEWN. 17x9
WEWN. 11x4,50

OCZKA RYFLOWANE / MILLED EYELETS



054 RZ



054 1/2 RZ



054 3/4 RZ

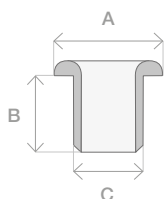


051 RZ



051 1/2 RZ

OCZKA KAPELUSZOWE / CAPPED EYELETS



A = \varnothing Głównka/Head
B = h. Nóżka/Shank
C = \varnothing Nóżka/Shank

ART.	RU 30.40 TP F.	051 TD	050 TD	VE 31 TD	VE 40 TD
A mm	5,60	10,50	12,50	17,00	20,00
B mm	4,00	4,00	4,80	6,20	5,20
C mm	3,00	5,50	6,90	8,50	10,00

OCZKA Z SIATKĄ / NET-EYELETS

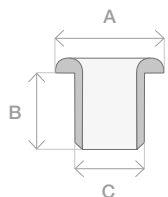
ART.	054 RETE	051 RETE	051 Q RETE	050 RETE	VE 31 RETE	VE 40 RETE	VE 80 RETE	051 RT
A mm	8,00	12,00	12,50	14,00	17,00	20,00	35,00	11,00
B mm	4,30	3,70	4,40	4,30	6,50	5,10	7,00	4,70
C mm	4,50	5,50	5,50	6,60	8,50	10,00	18,80	5,50

OCZKA PERSONALIZOWANEI / CUSTOMIZED EYELETS



OCZKA RURKOWE STANDARDOWE I OWALNE

OU and Oval Eyelets

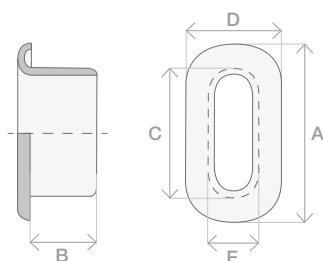


OCZKA RURKOWE STANDARD/ OU

A = ϕ Głównka/Head
B = h. Nóżka/Shank
C = ϕ Nóżka/Shank

ART.	OU 15	OU 20	OU 25	OU 30	OU 35	OU 40	OU 45	OU 50	OU 60
A mm	2,30	3,50	4,00	5,00	5,50	6,00	6,50	7,50	8,00
B mm	Wysokość nóżki zmienia się o 0,5 mm co 0,5 mm / The height of the eyelets changes from 0,5 mm to 0,5 mm								
C mm	1,50	2,00	2,50	3,00	3,50	4,00	4,50	5,00	6,00

OCZKA OWALNE / OVAL EYELETS



ART.	087/6	187/9	MM. 13
A mm	9,10	12,50	17,70
B mm	3,80	4,10	5,70
C mm	6,10	8,80	13,10
D mm	5,90	7,70	8,00
E mm	3,00	4,90	5,00

ART.	072/17	1042/22	MM. 25	MM. 30/32
A mm	22,30	27,40	30,50	39,30
B mm	4,60	5,30	5,30	5,30
C mm	18,40	22,80	25,80	31,20
D mm	9,60	9,60	9,60	13,50
E mm	5,80	5,00	5,00	5,50

ART.	MM. 13 TP	072 TP	1042 TP	MM. 25 TP	MM. 32 TP	MM. 40 TP
A mm	19,10	24,80	29,80	32,80	39,30	50,00
B mm	5,10	5,10	5,10	5,10	5,70	5,60
C mm	13,10	17,50	22,60	25,60	31,10	41,00
D mm	9,40	12,00	12,00	12,00	13,50	16,00
E mm	3,40	4,70	4,80	4,80	5,30	7,00



A = ϕ Zewnętrzny / External
B = ϕ Wewnętrzny / Internal

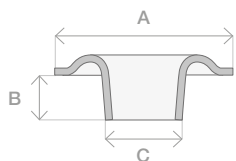
PODKŁADKI OWALNE / OVAL WASHERS

ART.	087	187	MM. 13	072/17	1042/22	MM. 25	MM. 30/32	MM. 40
A mm	9,00	12,00	18,00	23,00	28,05	31,00	39,60	50,10
B mm	6,50	9,45	14,35	18,95	24,00	26,95	32,42	42,35



OCZKA VELA

Vela Eyelets



A = \varnothing Głównka/Head
 B = h Nóżka/Shank
 C = \varnothing Nóżka/Shank

ART.	VE 21	VE 31	VE 31 SP	VE 40
A mm	12,80	14,70	14,70	18,70
B mm	6,00	6,20	6,30	5,00
B mm	1/4 5,10	1/4 4,70	1/4 5,00	1/4 3,50
C mm	7,20	8,50	8,50	9,80

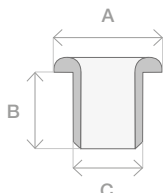


ART.	VE 50	VE 60	VE 70	VE RG	VE 80
A mm	22,50	23,50	30,00	30,00	34,00
B mm	7,50	7,50	7,80	3,70	7,40
B mm	5,70 1/4				
C mm	12,00	14,00	16,00	22,00	20,00

DOSTĘPNE ROZMIARY:
 OTHER MEASURES AVAILABLE:

ART.	VE 100	VE 150
A mm	49,00	61,70
B mm	8,50	11,90
C mm	26,70	42,00

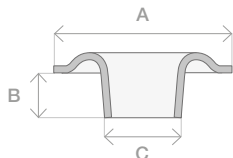
OCZKA PŁASKIE / FLAT EYELETS



A = \varnothing Głównka/Head
 B = h. Nóżka/Shank
 C = \varnothing Nóżka/Shank

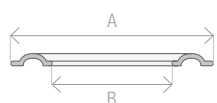
ART.	VE 21 TPC	VE 31 TPC	VE 40 TPC	VE 50 TPC	VE 60 TPC	VE 70 TPC
A mm	12,80	15,00	18,00	22,50	25,50	28,50
B mm	6,30	6,20	5,20	7,50	6,00	5,80
B mm		1/4 4,70	1/4 3,70	1/4 5,30	1/4 3,50	
C mm	7,20	8,50	10,00	12,50	14,00	16,50

OCZKA WYPUKŁE / CURVED EYELETS



A = \varnothing Głównka/Head
 B = h. Nóżka/Shank
 C = \varnothing Nóżka/Shank

ART.	VE 40 TB	VE 50 TB	VE 60 TB	VE 70 TB
A mm	20,00	22,50	25,50	28,50
B mm	4,30	6,10	4,90	5,10
C mm	10,00	12,00	14,00	16,50



A = \varnothing Zewnętrzny/External
 B = \varnothing Wewnętrzny/Internal

PODKŁADKI VELA / VELA WASHERS

DOSTĘPNE ROZMIARY: / OTHER MEASURES AVAILABLE:

ART.	RAN VE 21	RAN VE 31	RAN VE 40	RAN VE 50	RAN VE 60
A mm	12,50	14,60	18,00	22,00	23,50
B mm	7,70	8,90	10,70	13,00	14,50

ART.	RAN VE 70	RAN VE 80	RAN VE 100	RAN VE 150
A mm	29,70	33,70	49,10	61,00
B mm	16,50	21,20	29,00	45,00